

「かわら版」

第120号

<発行>

㈱トリアベ住建

046-267-8270



「歩き方」で分かる意外な本性

たとえ言葉を交わさなくても、人の性格は、歩き方に表れているということをご存知ですか？

リーダーシップタイプなのか、それとも神経質なのか、はたまた明るい性格なのか、暗い性格なのか。

そんな人の性格を、歩き方にご紹介します。自分やまわりの人、気になる男性についても、その本性を探ってみましょう。

■1…大股で歩く人
まっすぐ前を向いて、大股でぐんぐん歩いていく人は、物事やまわり



の人を引っ張っていくリーダータイプ。ポジティブな考え方で、自分にも自信があり、明るい性格の方が多いでしょう。

男性ならこんなタイプの人が、女性として頼もしいと感じられることでしょう。

■2…がに股歩きの人

がに股歩きは、自分へのプライドが高い人。

「自分は完璧」「私はスゴイでしよう」という気位の高さが、歩き方に表れています。がに股歩きの女性は、男性が嫌う行為のひとつですし、女らしさが感じられないことから、もしがに股歩きだった

ら直すように努力した方が良いでしょう。

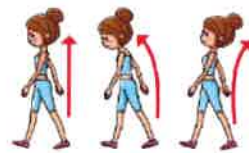


■3…早歩きの人

人よりも歩く速度が早いなら、物事を計画的にどんどん進めていく、目標志向タイプが多いでしょう。のんびり悠長に考えるのではなく、自分が定めたゴールに向かって仕事も人生も突き進んでいくタイプが、早歩きの人です。

■4…小さな歩幅でせかせかと歩く人
歩幅が小さく、しかも早く歩く人は、性格もせつかなタイプ。さらに心配症で不安や焦りを抱えており、それが歩き方に表れている可能性もあります。

■5…前かがみで歩く人
猫背気味でうつむきながら歩く人は、性格も内向的で神経質なタイプが多いでしょう。自分に自信がなくて、自分自身を守ったり、自分自身を周りから隠すような思考から、前かがみな姿勢になってしまいます。



いかがでしたか？ 初対面の人や意中の男性がどんなタイプの人か、歩き方を見ることで

だいたい予想がつけられるようですよ。それに、もしも自分の性格を直したいと思っているなら、なりたいたいタイプの歩き方に、自分の歩き方からまずは変えてみるというのも一つの方法かもしれませんね。

今月のレシピ 『うどとえび、スナッフえんどうのサラダ』(2人分)



- ◆材料：うど 80g、むきえび 80g
スナッフえんどう豆 80g
- (A)：酢 大さじ1と1/2、しょうゆ 大さじ1
ごま油 大さじ1、こしょう 少々

◆作り方：

- ① うどは4cm長さに切って厚めに皮をむき、縦半分に切ってから薄切りにし、酢少々(分量外)加えた水にさらす
- ② むきえびは背わたを取り、さっと水洗いする
- ③ スナッフえんどうは筋を取り、塩少々(分量外)を加えた熱湯でゆでて、水に取り、半分に切る
- ④ 同じ鍋で②をゆでる
- ⑤ (A)で、③と④を和える

『知らなかった！これが常識

“洗濯トリビア” No11

★デリケートな衣類は、洗濯ネットが変らない場合も

洗濯機に「おうちクリーニング」や「デリケートコース」と書いてあるタイプは、遠心力による水流で優しく洗うため、洗濯ネットは不要。ただし、装飾品がついた衣類は、ネットに入れて洗濯を。



地元工務店の相談会 “基準が見えにくい住宅の不安や疑問を解決！”

◇新築◇

- ・今の収入で新築住宅は建てられるの？(ムリのない資金計画の提案)
- ・ローンの組み方について詳しく知りたい
- ・損をしない良い土地の探し方お手伝い、建て替え、住み替え、二世帯住宅
- ・使い勝手のいい間取りにしたい
- ・耐震性の問題、省エネ問題、ZEH(ゼッチ)に関すること
- ・補助金について

◇リフォーム(リノベーション)全般◇

- ・増改築、水回り(キッチン・お風呂・トイレ)、バリアフリー化、住まいの点検、他

◇建替えかリフォームで迷っている

抱えている問題を快適で理想的な暮らしに変えるための相談会です。

お家のことならお任せください！経験豊富なスタッフが必ず良い家づくりのご提案を致します。

一緒に解決していきましょう。まずは気になることからお話しください。

(毎週土曜日開催 10時～15時 要予約)

予約制になっておりますのでお電話、メールでご連絡ください。日時を決めさせていただきます。

Tel: 046-267-8270

e-mail: toriken7@jcom.home.ne.jp

(担当:北)



『大和市福田 E 様邸新築工事』 ～完成/お引き渡し～

H29年4月、リベルタ主催「住まいの勉強会」で出会い、弊社の家づくりに共感頂き、この度の新築工事への運びとなりました。土地探しから始まり、その間、何度も打ち合わせ（プラン等）をし、10月に地鎮祭、11月に上棟～建方工事へと進んでいきました。

初めてお会いした日から10ヶ月、工事開始から約4ヵ月。ようやく完成です！

今回の家づくりは、**地域型住宅グリーン化事業「ゼロエネルギー住宅（ZEH）」**が採択された

物件です。**省エネ性能や耐震性能に優れた住宅**です。**2020年には省エネ住宅の義務化、2030年にはゼロエネ住宅を50%**に。**住んでいる人の健康にも、また環境にも優しく、光熱費が限りなくゼロに近い家**です。

家づくりの「**先進的住宅**」です。

そして2月23日、お引き渡しをさせて頂きました。無事にE様にお渡しすることができ一安心です。

これからこのお住まいでご家族皆様楽しく、幸せに過ごされていくことを願うばかりです。

また一組のご家族との長いお付き合いが始まりました（＾＾）y-oO

今年もリベルタ主催「住まいの勉強会」が、4月14日（土）に開催されます。リベルタ様よりお声をかけて頂き今年も弊社参加をさせて頂きます。詳しくはリベルタ折り込みチラシに掲載されますのでぜひ、ご覧ください。よろしくお願い致します。



『引っ越しのご挨拶』

3月となると引っ越しシーズンですね。親元から離れるお子さんは心元ないでしょうが、親御さんも心配でたまりませんね。でも親離れ子離れをする良いきっかけになるかもしれません。あっ、お子さんの方は清々するのかしら（笑）

引っ越しをするともまずはご近所にご挨拶。「向こう三軒両隣」と言いますように、どんな方が住んでいるのか知っておいた方が。

また自分を知ってもらうのにも良いと思うのですが今の時代、隣に誰が住んでいるのかも分からないなんてことも。ただ震災以降は少し変わってきたようですね。助け合うにもお互い顔を知らない。。やはりご挨拶は大事です。

ご挨拶の際に引っ越しそばというのは昔のお話かも。今はお手頃で役立つモノをお渡しするのが良いようで。独身の男性はお蕎麦、茹でませんしね。また、アレルギーを持たれているお子さんもいるかもしれません。挨拶に行ってもなかなかお目にかかれずなんてこともあるので賞味期限のある食べ物は避けた方が良いでしょう。私の中ではタオルがベスト、一押しです。腐らないですし邪魔にならず。4月から新たなスタートを切る皆さん、頑張ってくださいね（ファイト！）

『関東プリリアント会センスアップセミナー/ 住まいの収納セミナー』開催



プリリアント会とは、

神奈川県にある数々の工務店で構成されている有志組織を「スーパーウォール会」と言います。このスーパーウォール会は本会となり、経営者（代表）が集まり、勉強会等を開いています。その工務店に勤めている女性スタッフの集まりを「プリリアント会」と言います。

スーパーウォール会及び、プリリアント会は全国各地にあり、各地方ごとにブロックがあります。1月に関東ブロックのプリリアント会が開かれ、講師を招き、「**住まいの収納セミナー**」を開催しました。この様なセミナーや勉強会は年に2回～3回開催します。

多くの知識を得て、少しでもお客様のお役に立つことのできる様、弊社でも参加をさせて頂いております。

昨年10月は、「インテリアトレンドセミナー」を開催しました。流行りの「**男前インテリア（ラフ感のあるインテリア、男っほさのあるインテリア）**とは？」。また、家の中に入った時、「**目を引くようなポイントってどこにもっていけばいいの？**」などの話を聞いてきました。そして1月は**収納**に関してです。**収納三片付け、整理整頓、断捨離**など。頭では理解していてもなかなか手をつけられないものです。整理・収納ができていますと、**時間短縮（ムダな時間を省く）・経済面（ムダな買い物をしなくなる）・衛生面（カビ、ダニ、ホコリの発生を防ぐ）・精神面（気持ちが落ち着く）**と、様々な良い効果が現れてきます。性格によっても片付けのタイプが様々なようです。片付け上手な人、苦手な人、見た目がキレイな人、リバウンド型の人、などなど。自分に合った片付け方を見つけてみるのも良いですね。

◆私どもトリヤベ住建では**水まわり、外壁・塗装工事、屋根工事、網戸の張替え、庭先の改修工事、防音工事、白アリ駆除リフォーム全般、新築**。に関するお家のことなら何でもご相談に応じます。お気軽にお声をおかけ下さい。また、当社ホームページからでもお問い合わせができますので是非ご利用ください。



アソビエクラブ
株式会社

トリヤベ住建

046-267-8270 大和市福田 662-8



QRコードで
読み取ってね！